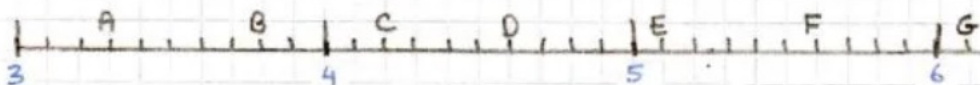


Les fractions décimales.

① Trouve la fraction correspondant à chaque lettre :

A = B = C = D = E = F = G =

+



② Décompose les fractions décimales suivantes :

$$\frac{8209}{1000} =$$

$$\frac{88}{10} =$$

$$\frac{908}{100} =$$

$$\frac{3064}{1000} =$$

$$\frac{108}{10} =$$

$$\frac{1807}{100} =$$

Vers les nombres décimaux

Fraction décimale	Décomposition	Partie entière	$\frac{1}{10}$ Dixièmes	$\frac{1}{100}$ centièmes	$\frac{1}{1000}$ millièmes	nombre décimal
$\frac{8209}{1000}$						
$\frac{88}{10}$						
$\frac{908}{100}$						
$\frac{3064}{1000}$						
$\frac{108}{10}$						
$\frac{1807}{100}$						